

## Zentrales und mobiles Projektmanagement

**CoP** – Controlling of Projects ist eine vollständig im Browser benutzbare Projektmanagement Software. Sie wird typischerweise auf einem zentralen Server installiert, der den Zugriff aller Projektmitarbeiter erlaubt. Die Vorteile eines solchen Lösungskonzepts liegen auf der Hand. Andererseits bedeutet dies aber auch, dass für die Benutzung eine online Verbindung zum zentralen Server bestehen muss.



In einigen geschäftlichen Situationen ist diese Voraussetzung allerdings schwierig zu herzustellen. So möchte man vielleicht auch unterwegs einen Projektplan zur Verfügung haben und die Planung sogar weiterführen. Oder bei einer Präsentation vor Ort beim Auftraggeber sollte der Projektstand präsentiert werden.

## Offline Projektplanung und -präsentation

**CoP2go** bietet hierzu Lösungen:

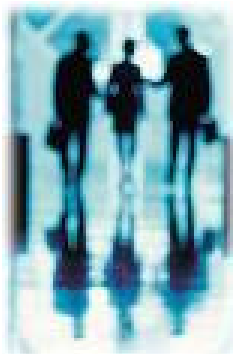
- offline Projekte planen und präsentieren - online synchronisieren

**CoP2go** bringt eine neue Dimension in der Mobilität und Kommunikation im Projektmanagement. Die Einsatzmöglichkeiten von **CoP.Track/Time** in Kombination mit **CoP2go** sind ohne Vergleich.

### CoP2go

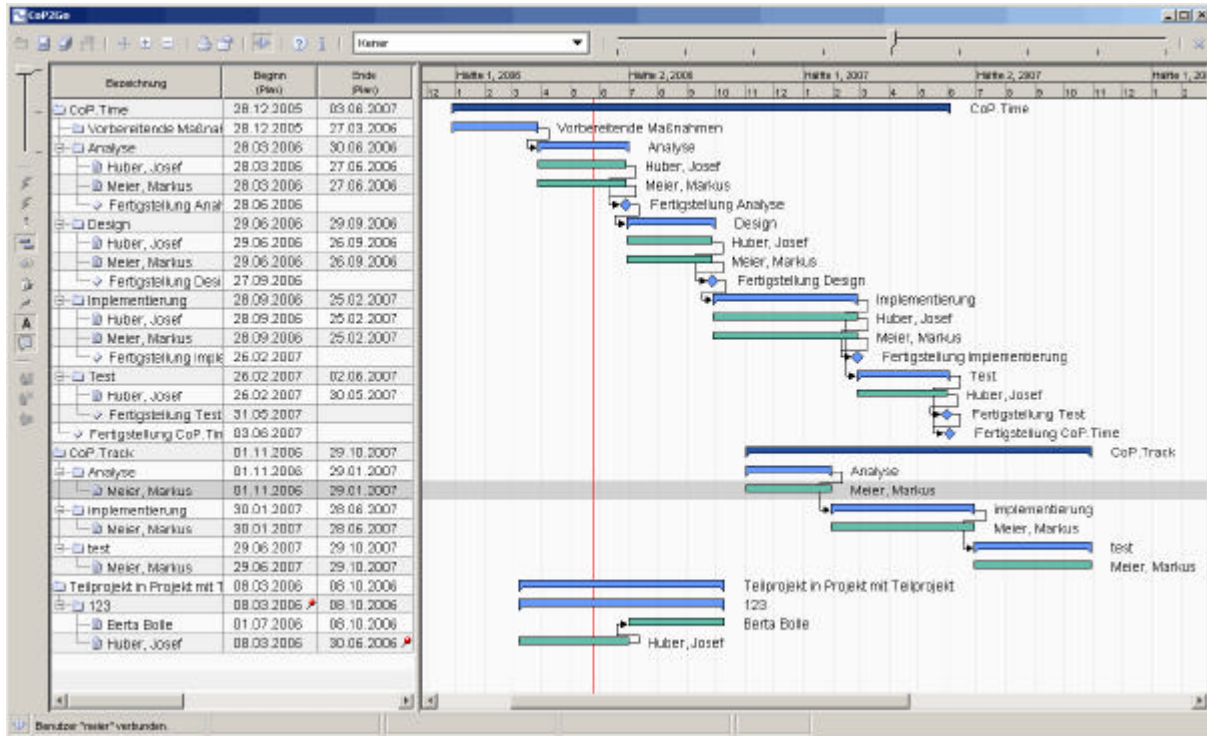
- ist eine zu lokal installierende Einzelplatzversion für die Projektplanung mit Gantt-Diagrammen
- ist aber auch online mit der zentralen Datenbank benutzbar, entsprechend der in **CoP.Track** und **CoP.Time** angebotenen GANTT-Funktionen
- ist eine Ergänzung zu **CoP.Track** und **CoP.Time** zur Projektplanung und -präsentation ohne online-Verbindung zur zentralen Datenbank
- erhöht die Flexibilität des Projektmanagements und verbindet die Vorteile einer zentralen, browserbasierten Lösung mit den Mobilitätsanforderungen, mit denen Projektbeteiligte häufig konfrontiert werden.
- verbessert und vereinfacht die Kommunikation mit Projektbeteiligten durch zusenden der Projektpläne
- ist eine stand-alone-Planungskomponente. Damit können Projekte auch ohne Verbindung zum zentralen Server (offline) neu erstellt, geplant oder bei Besprechungen präsentiert werden.
- mit Multi-Projektplanung: simultane Planung mehrerer Projekte in einem Gantt-Diagramm

**CoP2go** hat die gleiche Funktionalität wie die Gantt-Bearbeitung in **CoP.Track** oder **CoP.Time**. Zusätzlich können Projekte lokal gespeichert und geladen werden.



## Einsatzbeispiele

- Projektbesprechungen ohne Netzanbindung
- Projektpräsentation bei Kunden und Partnern
- Weitergabe und Austausch von Projektplänen
- Projektplanung für unterwegs
- Projektplanung gemeinsam mit Auftraggebern oder Lieferanten
- Sichern und Ablage von Planungsständen



**CoP2go - einzigartig: simultane Multi-Projektplanung, d.h. gleichzeitige Planung mehrerer Projekte**

## Einsatzszenarien

- Anlegen und planen eines neuen Projektes in **CoP2go**. Zu einem späteren Zeitpunkt herstellen einer Verbindung zur zentralen Datenbank und das neue Projekt nach **CoP.Track** importieren. Das neue Projekt kann jetzt zentral weiter bearbeitet werden.
- Eine Verbindung zur zentralen Datenbank herstellen, ein Projekt – oder mehrere Projekte - auswählen, laden und bearbeiten. Während der Bearbeitung die Veränderungen wieder zentral speichern. Diese Arbeitsweise ist auch in **CoP.Track** als Standard möglich. Mit **CoP2go** kann man das Projekt sperren und lokal speichern. Die Verbindung beenden. Im weiteren mit **CoP2go** die Planung offline fortsetzen.
- Mit der verfügbaren Export-Funktion Projekte exportieren und lokal speichern. Zu einem späteren Zeitpunkt gespeicherte Projekte mit **CoP2go** öffnen, bearbeiten und die Veränderungen speichern. Mit der Importfunktion von **CoP.Track** die veränderte Projektdatei importieren, wobei automatisch eine Synchronisation durchgeführt wird.
- Lokal gespeichertes Projekt per E-Mail an einen Projektbeteiligten senden. Dieser öffnet es mit **CoP2go** und hat nun die Möglichkeit den Projektstand zu einzusehen.