

CoP - CONTROLLING OF PROJECTS STANDARD-SCHNITTSTELLE FÜR REPORTS

Standardisiertes, flexibles und firmenspezifisches Reporting

CoP vereint die Projektplanung und das Controlling in einer Sicht mit wenigen Funktionen, z.B. im Gantt-Diagramm mit den „Soll/Ist-Werten“ der geleisteten Arbeit, den Prognose-Balken, der Ressourcen-Verfügbarkeit usw.. Basis aller Projekt-Controlling Wünsche sind die Soll-Ist-Vergleiche, die Darstellung von Abweichungen und die Prognosen.

CoP liefert solche Übersichten, die gleichzeitig als Reports fungieren.

Ergänzend besteht auch der Wunsch nach firmenspezifischen Reports. Auch diese sollen auf aktuellen Daten basieren und mit wenigen Hand-

griffen erstellbar sein, und es sollten auch situationsbedingt ad hoc Auswertungen möglich sein. Dabei möchte man diese Aufgaben auch in eigener Verantwortung durchführen können und nicht von externen Zulieferungen abhängig sein.



CoP bietet dazu mit der browserbasierten Standard-Schnittstelle für Projektdaten alle Voraussetzungen.

Standardisierte Reports

Reports sind sehr unternehmensspezifisch. Jedes Unternehmen benötigt Berichte mit, entsprechend ihren Gegebenheiten, definierten Inhalten.

Allerdings haben sich auch gewisse Standards herauskristallisiert, die als Basis für

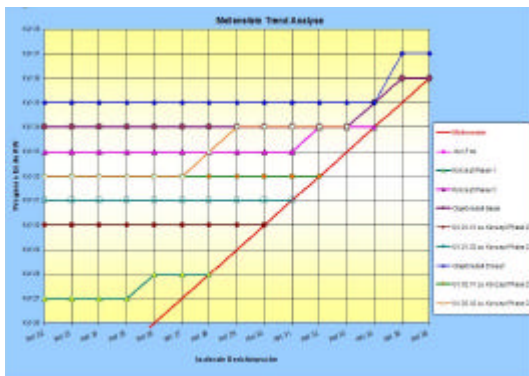


eigene Erweiterungen dienen können.

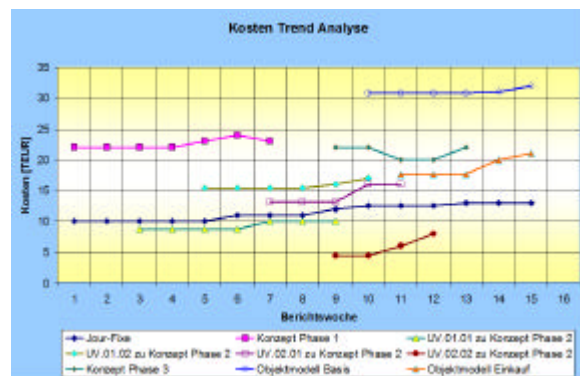
Die bereitgestellte Datenbasis deckt einen weiten Bereich von Reports ab. So wurden beispielsweise die nachfolgend aufgeführten Berichte auf der Basis von exportierten Projektdaten erzeugt.

Diese lassen sich jederzeit mit aktualisierten Werten entsprechend dem Projektfortschritt automatisch erstellen.

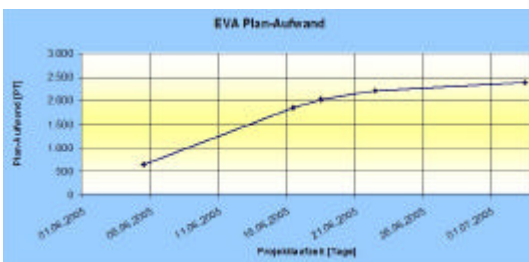
Beispielberichte



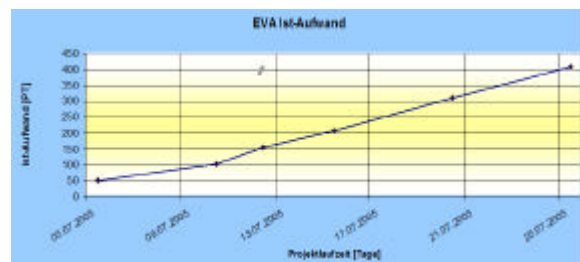
Meilenstein-Trend-Analyse



Kosten-Trend-Analyse

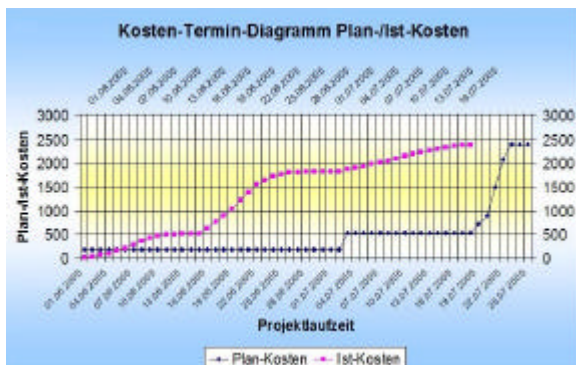


Earned-Value-Report/Plan



Earned-Value-Report/Ist

CoP - CONTROLLING OF PROJECTS STANDARD-SCHNITTSTELLE FÜR REPORTS



Kosten/Termin-Diagramm

Projekt Status							
Allgemein							
Projekt	ERP II						
Projektstart	07.11.05						
Projektbeleg	01.06.2006						
Projektende	25.10.2006						
Anzahl Meilensteine	4						
Anzahl Personen	1						
Anzahl Vorgänge	28						
Anzahl Projekttag	148						
Ressourcen							
Anzahl Ressourcen	1						
Anzahl Ressourcen	1						
Zugewiesene	5						
Stk-Stunden	2088						
ST-Stunden	1388						
Ziabweichungen							
Terminabweichung	in Time	🟢					
Qualitätsabweichung	nähergelegt	🟢					
Aktionsabweichung	in Budget	🟢					
Ressourcenabweichung	geringe Engpässe durch Urlaub eines MA	🟡					
Gesamtergebnis		🟢					
Kosten							
Projektbudget	30.000 €						
Ausgewählte Vorgänge							
Vorgang	Bestandort	Planwert	Kostenwert (Mittel)	Abschreibensatz (Mittel)	Plan - Ist	Plankosten	Istkosten
42115-1	3.188	2.000	55.38 €	2.217 €	933,33	15.142,86 €	105.807,86 €
42115-2	2.487	3.500	48.48 €	60.23 €	-1.037,33	174.184,86 €	173.147,53 €
42115-3-1-1	1.363	3.000	55.88 €	70.15 €	-1.752,33	158.232,53 €	160.000,00 €
42115-3-1-2	2.718	3.000	55.88 €	70.15 €	-1.437,33	158.232,53 €	156.795,20 €
42115-3-1-3	2.201	2.000	55.88 €	70.15 €	201,33	158.232,53 €	158.031,20 €
42115-3-1-4	1.771	3.000	55.73 €	70.26 €	-1.234,33	158.232,53 €	160.000,00 €
42115-4	1.183	1.300	55.88 €	70.15 €	-117,33	38.132,48 €	38.249,81 €
42115-5	1.183	1.300	55.93 €	81.69 €	-117,33	38.132,48 €	37.965,15 €
42115-6	1.281	1.300	55.93 €	81.69 €	-118,33	38.132,48 €	38.252,81 €

Projektstatus

Browserbasierte Standardschnittstelle für Projektdaten

Über die Projektdaten-Exportfunktion können jederzeit aktuelle Projektplan- und -istwerte exportiert und in eigenen Verzeichnissen gespeichert beziehungsweise in Reportingtools importiert werden.

Die in CoP angebotene Exportfunktion

- ist im Browser bedienbar

Die exportierten Daten haben ein

- Standardformat (csv).



Sie lassen sich somit mit allen gängigen Report-Tools importieren. Insbesondere stellt Excel (Microsoft Office) einen Import für Dateien im csv-Format bereit.

Jegliche Konsolidierung von Projektdaten entfällt, da in der zentralen Datenbank von CoP alle Daten sofort nach einer Rückmeldung mit ihren Zusammenhängen zur Verfügung stehen.

Flexibilität, Unabhängigkeit und Aktualität

Aufgrund des Standardformats können vorhandene Reporting-Tools verwendet werden. Dies erspart zusätzliche Anschaffungen und die Einarbeitung in weitere Software.

Reports können jederzeit selbst festgelegt und mit den eigenen Reportsystemen erstellt werden.

Mit wenigen Klicks werden aktuelle Projektdaten

aus der zentralen CoP-Datenbank extrahiert und als Basis für Berichte bereitgestellt.

Damit sind auch jederzeit ad hoc Auswertungen durchführbar.

