

# Multiprojekt-RESSOURCEN-MANAGEMENT

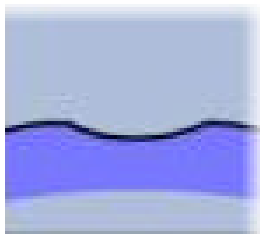
## CoP.Track für eine hohe Auslastung und ein verlässliches Controlling

Die Planung von Projekten und Aufträgen sowie des dazu erforderlichen Personaleinsatzes wird immer anspruchsvoller und wird mit den bestehenden Methoden und verfügbaren Planungsinstrumenten immer zeitintensiver und unüberschaubarer. Sie führt daher zu nicht mehr befriedigenden Ergebnissen.



Die Projektmanagement-Software **CoP.Track** unterstützt das Planungsteam bei der Planung auch von zeitlich parallelen Projekten und Aufträgen, bei der Ermittlung des Ressourcenbedarfs und bei der konkreten Einsatzplanung von Mitarbeitern in mehreren Projekten.

Planänderungen werden ebenso unterstützt wie das Einplanen neuer Aufgaben. Die Abstimmungen zwischen den Projektleitern werden genauer, die Übersicht über die Projekte und die Auslastungssituation wird wesentlich verbessert, und zudem wird der Planungs- und Abstimmprozess beschleunigt.



Erzielt werden

- eine bessere Auslastung der eingesetzten Mitarbeiter durch die einzigartige, simultane Planung mehrerer Projekte,
- eine Erhöhung der Produktivität durch Erkennen von Auslastungslücken,
- ein Aufdecken ungeplanter Arbeiten durch Rückmeldung der Tätigkeiten und zugehörigen Arbeitszeiten.

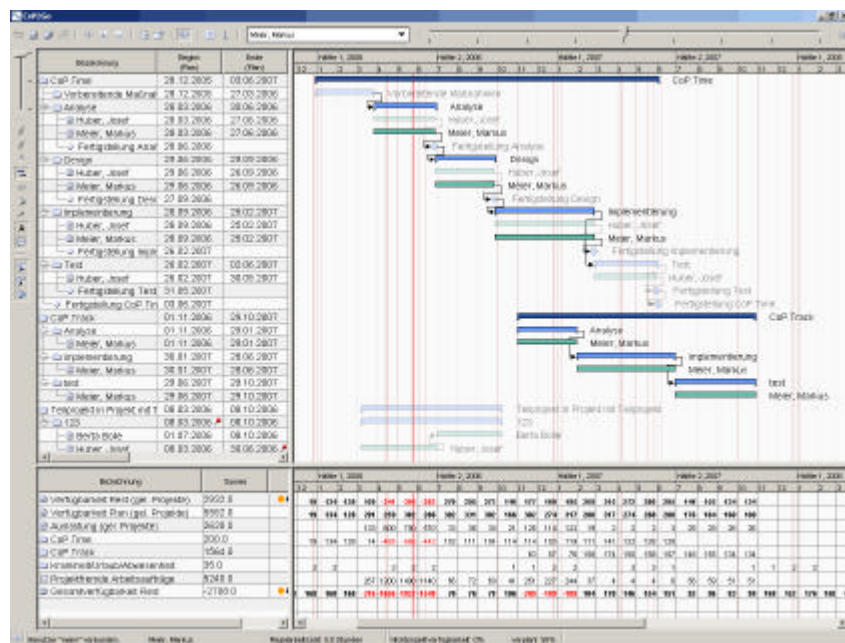
Die Projekt- und Auftragsplanung und die -durchführung wird verbessert

- Sichern der Termintreue durch genauere Planung und Transparenz der Auswirkungen bei Planänderungen.
- frühzeitiges Erkennen von entstehendem Verzug durch Soll-Ist-Vergleich, Prognosen, Rückmeldungen und Alarm-Meldungen.
- Reduzieren des Planungsaufwands durch Real-Time-Planung mit zentralen, stets aktuellen Daten.
- Erhöhen der Qualität der Planung durch Projektvorlagen mit automatischer Skalierung von Aufwänden und Terminen.
- Erkennen von systematischen Planungsfehl-einschätzungen durch Plan-Ist-Vergleiche.

### CoP.Track - Controlling of Projects

- bietet innovative Funktionen und ist ohne Vergleich. Die Software zeichnet sich aus durch eine leichte, intuitive Bedienung und einen geringen Einarbeitungsaufwand.

- ist vollständig mit dem Browser bedienbar und hat eine zentrale Datenbank, so dass alle Werte immer aktuell, ohne Konsolidierung verfügbar sind.



**Einzigartige, simultane Multi-Projekt- und -Ressourcenplanung**